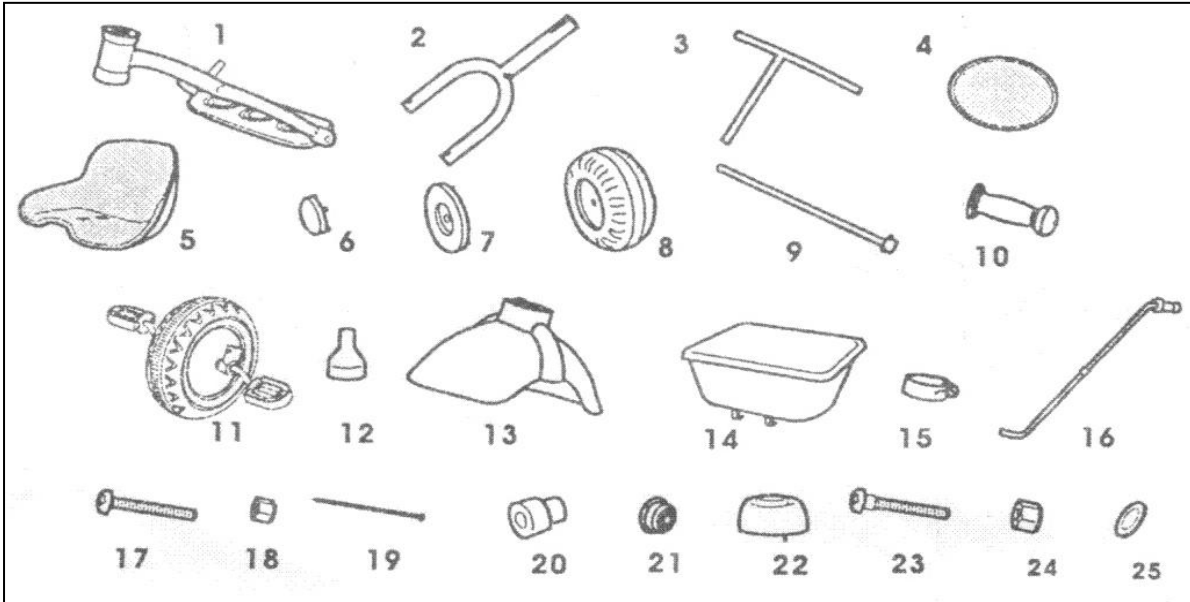


TRICICLETĂ COPII (2 - 5 ani)

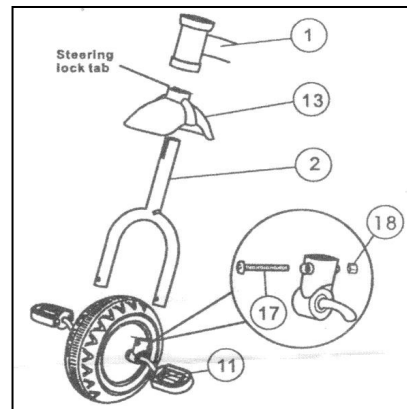
COMPONENTE



- | | | | | |
|---------------|--------------------------|-------------------------|------------------------------|----------------------------|
| 1. baza | 6. capac roată spate(x2) | 11. ansamblu roată față | 16. tijă bază cu mâner | 21. garnitură |
| 2. furca | 7. butuc roată spate(x2) | 12. garnitură prindere | 17. șurub prindere furcă | 22. capac șurub direcție |
| 3. ghidon | 8. roată spate | 13. apărătoare față | 18. piuliță prindere furcă | 23. șurub prindere scaun |
| 4. placa față | 9. axă | 14. coș spate | 19. tijă prindere placă față | 24. piuliță prindere scaun |
| 5. scaunel | 10. mâner ghidon(x2) | 15. șurub direcție | 20. distanțier roată spate | 25. șaiabă scaun |

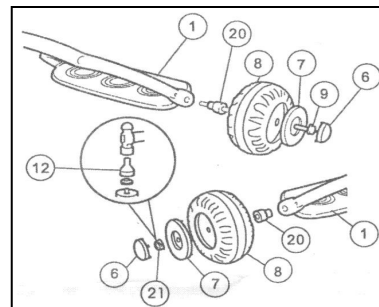
Roata față

1. Treceți apărătoarea prin furca față
2. Împingeți capătul furcii în sistemul de prindere al roții față
3. Fixați furca cu ajutorul șurubului și al piuliței
NOTĂ: verificați cu degetele prinderea corectă a furcii în sistemul respectiv
4. Împingeți coada furcii prin capătul ramei de bază asigurându-vă că sistemul de prindere al direcției este îndreptat spre față și se află în șanțul (canelura) bazei.



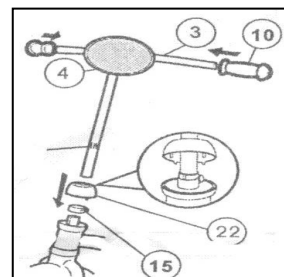
Roțile spate

1. Treceți axul prin butucul roții spate, roata spate distanțierul roții spate și apoi prin ramă. Asigurați-vă că axul este împins maxim posibil
2. Din partea opusă împingeți pe ax distanțierul, roata spate și butucul acesteia.
3. Adăugați garnitura la capătul axului. Puneți garnitura de prindere peste butucul de prindere și cu un ciocan loviți ușor butucul la capătul axului.
4. Fixați apoi capacele la ambele roți spate.



Ghidonul

1. Prindeți mânerul de capetele ghidonului
Ungeți mânerul în interior cu săpun sau detergent lichid pentru a aluneca mai ușor pe ghidon
2. Treceți capacul șurubului de direcție prin capătul inferior al ghidonului până la semnul de oprire.
3. Fixați mânerul în unghi drept față de roata față și strângeți apoi șurubul, asigurându-vă că ghidonul este bine prins în furcă.



4. Trageți capacul peste șurub astfel încât șanțurile acestuia să se fixeze peste cele ale capătului ramei.

Prinderea tijei cu mâner

1. Îmbinați cele două părți ale tijei astfel încât butonul se fixează în orificiul de prindere
2. Împingeți tija astfel asamblată în furca ramei astfel încât butonul să se fixeze în orificiul de prindere.
3. Când tija nu este folosită o puteți îndepărta apăsând butonul de fixare și trăgând în afară. Puneți apoi capacul.

Prinderea plăcuței față

1. Așezați plăcuța pe fața ghidonului și fixați cu elementele de prindere (19)
 2. Ridicați plăcuța aproape de margine după ce a fost bine fixată.
- NOTĂ: sunt trei poziții de fixare: stânga sus, dreapta sus și centru jos.

Șaua (scaunelul)

1. așezați scaunelul pe tava ramei.
2. Fixați scaunelul cu ajutorul șurubului, piuliței și a șabei de prindere.

Prinderea coșului.

1. Așezați coșul pe tava ramei.
2. Fixați clamele coșului sub tava ramei poziționându-le pe tăieturile în forma D de pe tava ramei.
3. Împingeți în jos baza față a coșului astfel încât clamele să fie prinse de ramă.

NOTĂ:

Verificați părțile componente și îndepărtați foliile de protecție numai înainte ca acestea să fie instalate.

Citiți cu atenție instrucțiunile înainte de a folosi tricicleta

Verificați ca toate șuruburile, piulițele și șabele se fie bine fixate în locașurile lor.

Supravegheați copilul atunci când acesta folosește tricicleta

Această tricicletă este destinată a fi folosită de un singur copil, nu așezați mai mult de un copil pe tricicletă.

Nu așezați greutate excesivă în coș.

Tricicleta nu are frână, deci nu o folosiți în apropiere de carosabil, drum denivelat, alei sau orice alte zone periculoase.

Tricicleta nu este prevăzută cu faruri sau lumini (nu o folosiți noaptea)

