

## SCAUN AUTO LB513 GRUPELE 1+2+3

Pentru copii de la 9 pana la 36kg

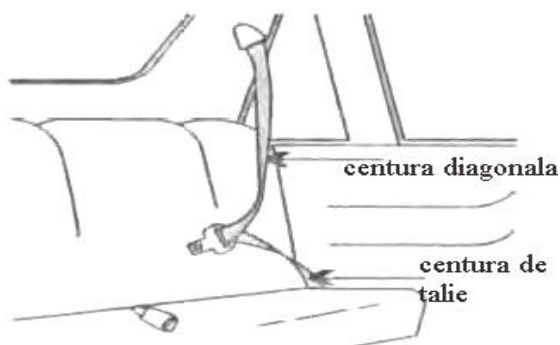
**Cititi instructiunile inainte de a incepe o instalare care poate fi incorecta. Instalarea incorecta a scaunului poate fi periculoasa.**

**Nu lasati copilul nesupravegheat in scaun.**

**Nu instalati scaunul auto pe un scaun al vehiculului echipat cu airbag.**

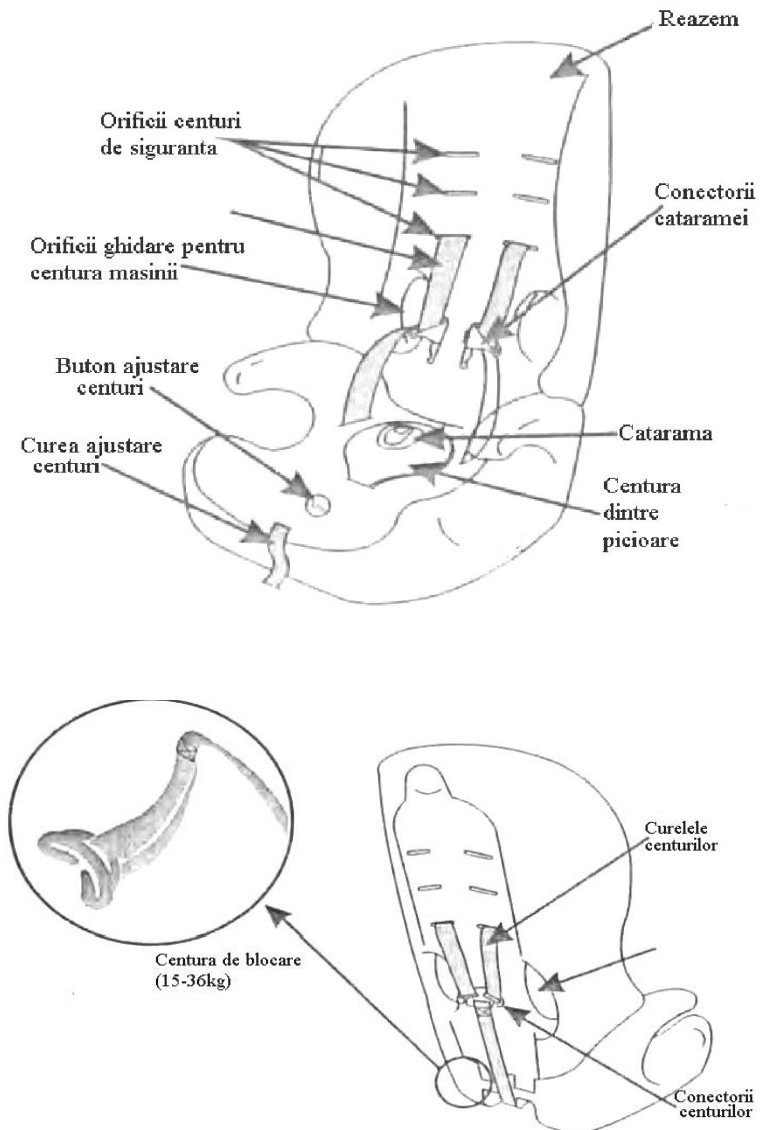
Scaunul poate fi folosit cu spatar si centurile incluse, pentru copii cu o greutate de la 9 la 18 kg (aprox 9 luni - 4 ani). Sau cu spatarul si centurile de siguranta ale vehiculului montate, pentru copii cu o greutate de la 15 la 36 kg (aprox 4 ani - 11 ani). Scaunul poate fi instalat doar cu fata catre bordul vehiculului si doar in acele vehicule care au in dotare centuri de siguranta cu prindere in 3 puncte. Nu folositi scaunul auto in casa. Cea mai sigura pozitie pentru scaunul auto este pe bancheta din spate a vehiculului. Nu folositi scaunul fara a asigura copilul corect in sistemul de centuri. Asigurati scaunul la sistemul de centuri al vehiculului. Nu aduceti modificari sau adaptati sub nici o forma. Interiorul vehiculului poate deveni fierbinte atunci cand masina este expusa mult timp la soare, de aceea este important sa acoperiti scaunul cand nu este folosit, impiedicand astfel ca anumite parti sa devina fiebinti si sa raneasca copilul. In cazul unor urgente este important ca sa puteti elibera rapid copilul, din acest motiv copilul trebuie invatat sa nu se joace cu catarama centurilor pentru a nu o desface accidental. Bagajele sau alte obiecte grele, precum si cele ascutite trebuie securizate in vehicul pentru a preveni ranirea in eventualitatea unui accident. Inspectati periodic centurile pentru uzura, acordand o atentie deosebita punctelor de prindere, cusaturilor si sistemelor de ajustare. Depozitati in locuri sigure atunci cand nu este folosit si evitati incarcarea obiectelor grele pe scaun. Aveti grija ca scaunul sa nu intre in contact cu substante corozive, acid de baterie, etc.

### Modelul de centuri de siguranta cu



**AVERTISMENT: Aceste instructiuni sunt foarte importante. Cititi cu atentie si pastrati pentru**

### PARTI COMPONENTE



**Atentie: Scaunul auto nu trebuie instalat pe un scaun al vehiculului care are airbag (SRS)**

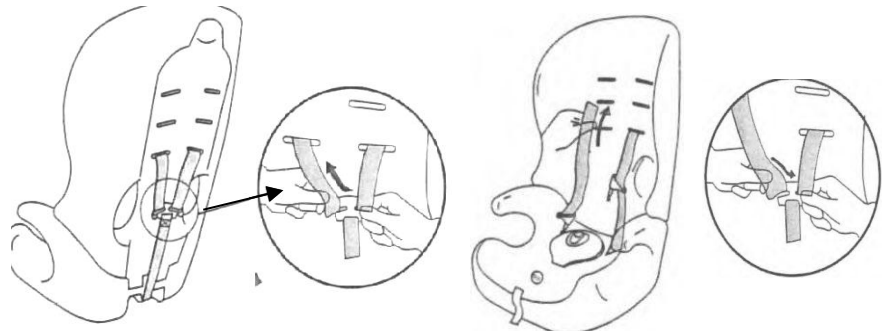
Scaunul auto poate fi instalat doar cu fata spre bordul vehiculului folosind o centura de siguranta cu prindere in trei puncte (cu centuri diagonale si de talie)

## Reglarea înălțimii centurilor pentru umeri

Verificați ca centurile să fie întotdeauna la înălțimea corectă pentru copilul dvs. Umerii copilului trebuie să se afle sub orificiile de ajustare a centurii.



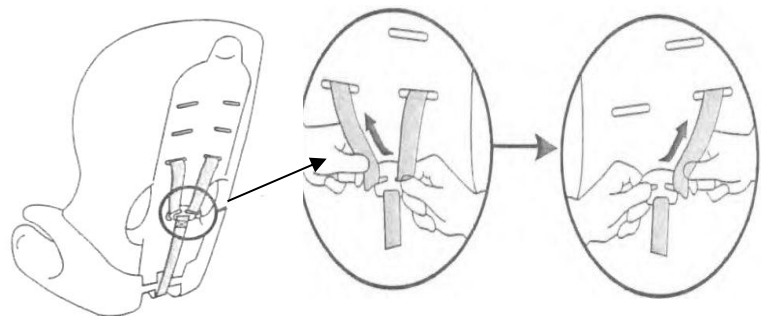
Îndepărtați capatul centurii de umeri care este fixat de conectorul metalic din spatele spatarului. După ce scoateți din conector, trageți centura spre fața scaunului prin orificiul din spatar. Introduceți centura în orificiul corespunzător înălțimii copilului și reatașați centura la conectorul din spatele reazemului. Repetați procesul și pentru cealaltă centură. Asigurați-vă că centurile sunt introduse în orificiile corespunzătoare și



**Nu folosiți cele două orificii aflate în laterale spatarului. Acestea sunt doar pentru fixarea centurilor de siguranță ale vehiculului.**

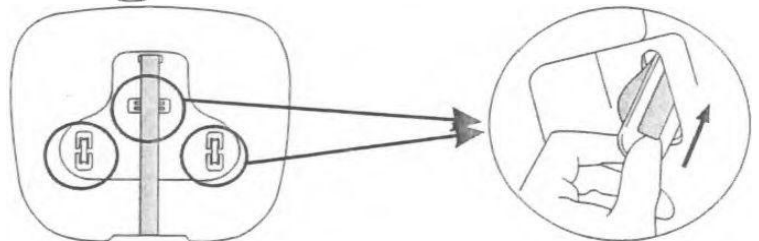
## Scoaterea centurilor de pe scaunul auto

Îndepărtați capetele centurilor de umeri care sunt fixate de conectorul metalic din spatele spatarului. După ce le scoateți din conector, trageți centurile spre fața scaunului prin orificiile din spatar.



## Scoaterea centurii de talie și celei dintre picioare

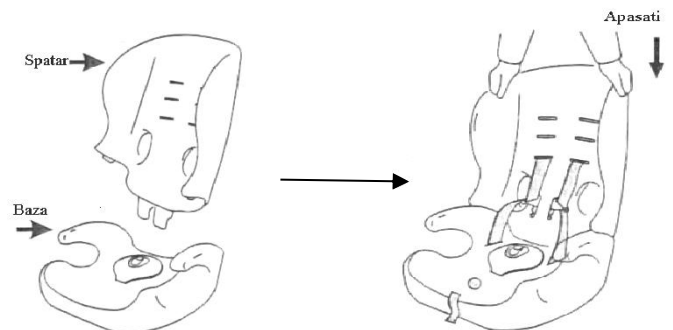
Răsuciți opritoarele metalice (aflate la capetele centurilor) astfel încât să puteți introduceți cu partea cea mai îngustă în orificiile de sub baza scaunului. Trageți centurile afară prin aceste orificii și prin captuseala scaunului.



## Asamblarea scaunului

1. Îndepărtați captuseala de pe baza scaunului, astfel să nu acopere fantele de îmbinare cu spatarul.

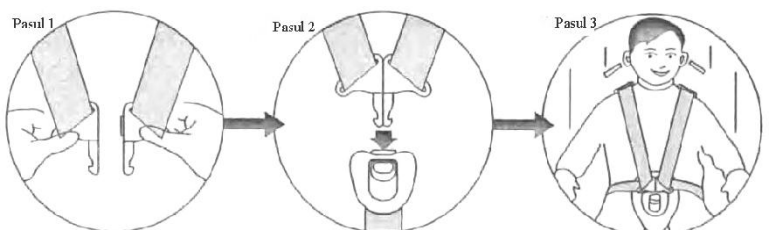
2. Introduceți spatarul în aceste fante. Când apăsați pe spatar, asigurați-vă că este inclinat un pic spre față.



## Fixarea centurilor în cataramă

Pasul 1. uniți cele 2 părți de metal ale cataramei  
Pasul 2. introduceți cele 2 cataramă în orificiul aflat în partea de sus a cataramei până se aude click

Pasul 3. verificați siguranța centurilor trăgând în sus



### Fixarea la centurile in 3 puncte ale autovehiculului (9-18 kg): aprox 9 luni pana 4 ani

Pasul 1. Asezati scaunul pe bancheta din spate a vehiculului, asigurandu-va ca este asezat corect pe spatarul banchetei.

Pasul 2. Treceti centura vehiculului prin orificiile spatarului scaunului auto aflate pe lateralele spatarului. Treceti centura vehiculului prin orificiul cel mai departat de catarama de prindere de pe bancheta (din fata spre spate), apoi prin orificiul cel mai apropiat de catarama de prindere a banchetei (din spate catre fata). Cuplati capatul centurii vehiculului de catarama corespunzatoare de pe bancheta.

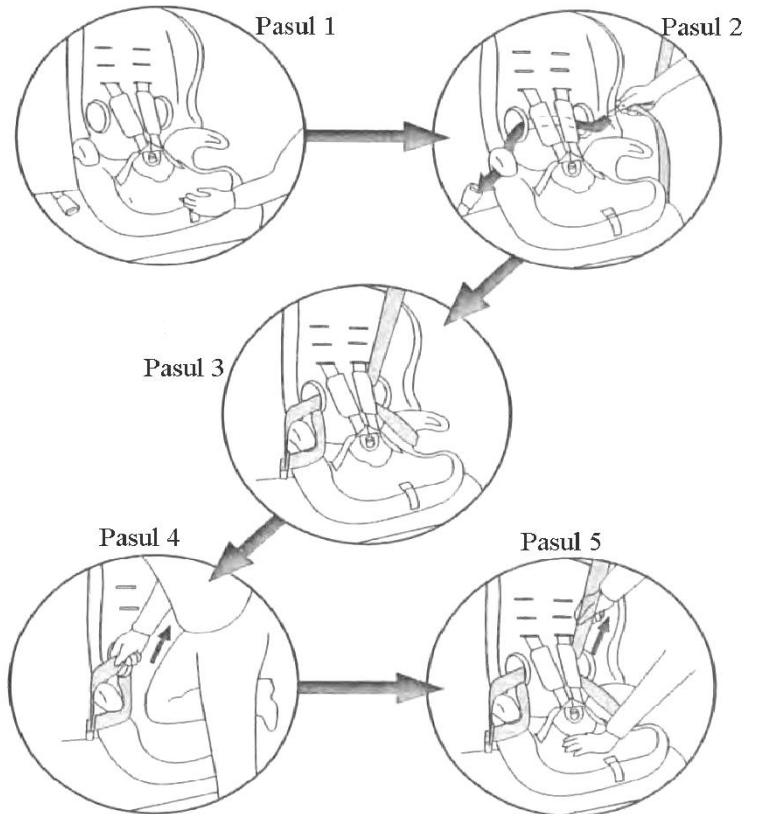
Pasul 3. Verificati ca centurilor de siguranta ale vehiculului sa nu fie rasucite sau incurcate. Asigurati-va ca centura de talie trece pe sub cotiere iar centura diagonala trece peste cotiere si prin fanta de ghidare corespunzatoare (de pe marginea de sus a spatarului).

Pasul 4. Puneti genunchiul pe sezutul scaunului auto si trageți de centurile vehiculului pentru a strange cat mai mult posibil centura de talie si cea diagonala.

Pasul 5. Trageti de centura diagonala in sus pana cand este strans intinsa peste scaun si acesta este bine fixat.

Acum puteti aseza copilul in scaun.

**Asigurati-va ca centurile vehiculului nu sunt rasucite. De asemenea verificati ca acestea sa nu fie blocate de husa scaunului auto.**



### Fixarea la centurile in 3 puncte ale autovehiculului (15-36 kg): aprox 3-11 ani

**IMPORTANT:** inainte de a instala scaunul indepartati centurile scaunului auto (cele de umeri, talie si dintre picioare) apoi instalati centura de blocare dupa cum se arata in figura dreapta.

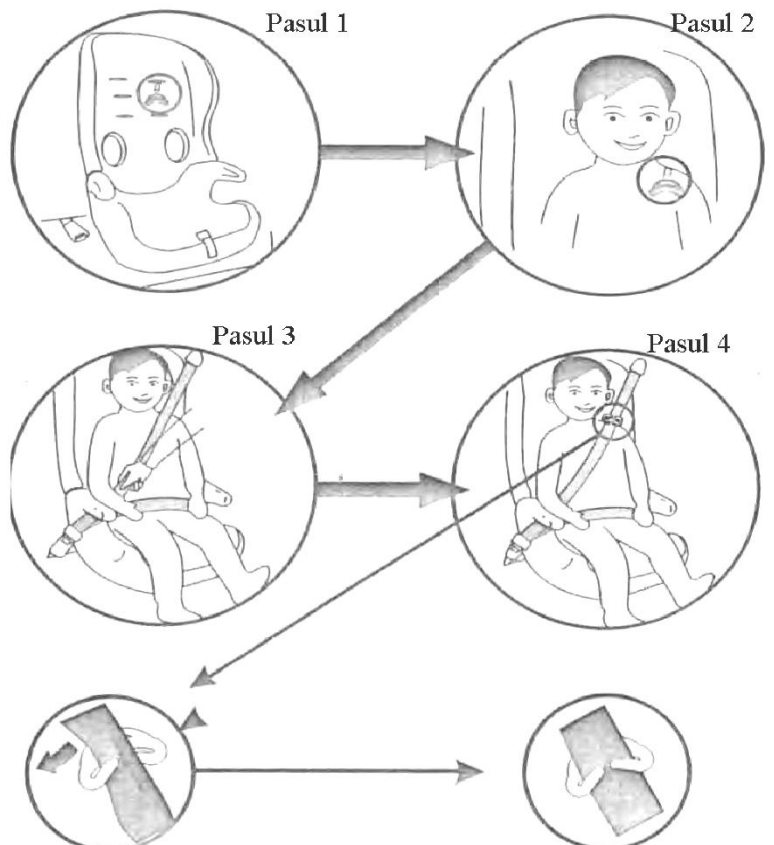
Pasul 1. Asezati scaunul pe bancheta din spate a vehiculului, asigurandu-va ca este asezat corect pe spatarul banchetei.

Pasul 2. Asezati copilul in scaun cu siguranta de blocare centuri, peste umarul acestuia.

Pasul 3. Asigurati copilul in centura vehiculului astfel incat centura de talie trece pe sub ambele cotiere iar centura diagonala trece sub cotiera cea mai apropiata de catarama de pe bancheta. Verificati ca centurile sa nu fie indoite sau rasucite, tragand de centura diagonala pentru a fi strans intinsa.

Pasul 4. Treceti centura diagonala a vehiculului prin siguranta de blocare centuri (menionata la pasul 2) si verificati ca acum, centurile sunt bine intinse.

**Asigurati-va ca centurile vehiculului nu sunt rasucite. De asemenea verificati ca acestea sa nu fie blocate de husa scaunului auto.**



### Strangerea centurilor

Trageți în sus de centurile pentru umeri pentru a întinde și centurile de mijloc, apoi trageți de centura de ajustare până când centurile sunt bine strânse. Centurile trebuie strânse astfel încât să nu creeze disconfort copilului. Asigurați-vă că centura pentru mijloc este plasată cât se poate de jos pe coapse și nu pe talie. Dacă centura este largă, puneți copilul în pericol. Verificați centurile de fiecare dată când așezați copilul în

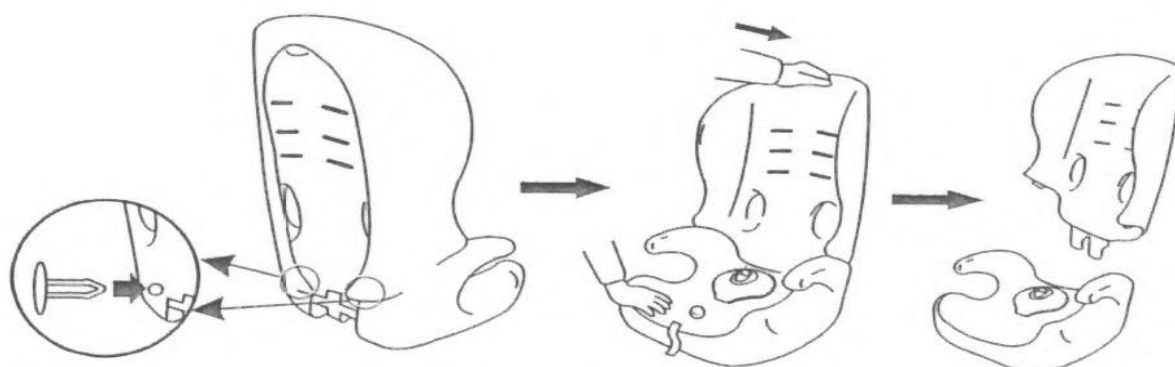


### Slăbirea centurilor

Apăsați butonul pe care scrie "press" (aflat pe baza, între picioarele copilului) iar cu cealaltă mână trageți centurile spre dvs, pentru a le slăbi. Atunci când ajustați centurile pentru umeri aveți grijă să nu prindeți curea de ajustare în timp ce apăsați butonul de



### INGRIJIRE SI INTRETINERE



**Indepartarea husei spatarului:** trageți de cordoanele elastice astfel încât husa se poate trage peste spatar, pentru a putea fi curată.

**Indepartarea husei sezutului:** trageți de cordonul elastic astfel încât husa se poate trage afara, pentru a putea fi curată.

**Husa trebuie spălată manual (nu în mașina de spălat). Spălați folosind doar un săpun delicat și apă caldă. Nu folosiți detergenți sau înalbitori. Nu încercați să vopsiți sau să decolorați centurile.**

**ACESTE INSTRUCȚIUNI SUNT IMPORTANTE, CITIȚI CU ATENȚI ȘI PASTRAȚI PENTRU VIITOARE CONSULTĂRI**