

## INSTRUCȚIUNI FOLOSIRE PREMERGĂTOR 2-IN-1 P5040



### **Atenție: citiți instrucțiunile înainte asamblare și folosire**

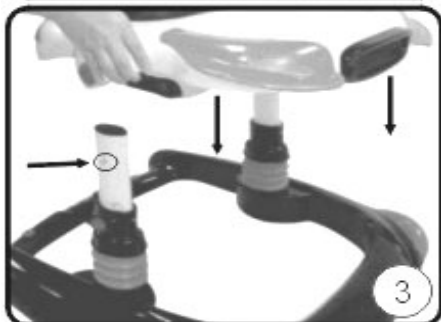
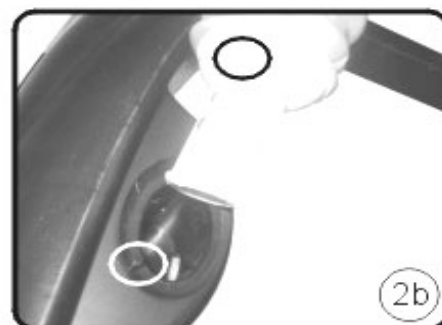
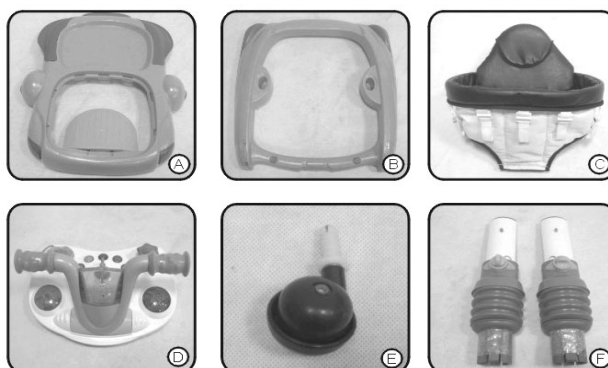
- Acest produs este recomandat pentru copii care pot sta singuri în sezut, în vârsta de aprox 6 luni și sub 12 kg. Nu este recomandat pentru copii care pot merge singuri.
- Se va asambla de către adulți, nu lăsați la îndemana copiilor partile componente
- Nu lăsați copiii nesupravegheați în timpul folosirii premergătorului.
- Folosiți produsul numai pe suprafețe plate, care nu prezintă denivelări și nu îl folosiți în apropierea scărilor, treptelor, piscine
- Supravegheați copilul pentru a nu ajunge în apropiere de lichide fierbinți, sobe, radiatoare, aparate de încălzit, usi, geamuri, etc.
- Nu folosiți premergătorul dacă este deteriorat sau are componente rupte. Sau în cazul în care copilul nu poate sta în picioare singur.
- Se recomandă folosirea premergătorului pe intervale de câte 20 minute.
- Nu ridicați premergătorul de tavă, jucării sau centrul muzical.
- Asigurați-vă ca sistemele de blocare sunt în condiție bună înainte de utilizare
- După ce copilul este instalat în premergător, asigurați-vă ca picioarele sale ating podeaua

### **Folosire și curățare:**

- Scoateți scaunul textil de pe cadru prin metoda inversa asamblării sale. Se va spăla în mașina de spălat dar la temperatura joasă și program materiale delicate
- NU folosiți clor sau inalbitori. Se va agăta pentru uscare.
- Nu folosiți uscătoare electrice
- Pentru cadrul metalic și plastic, se va spăla cu o carpa umedă
- Țineți produsul departe de lumina soarelui sau surse de căldură

### **PĂRȚI COMPONENTE:**

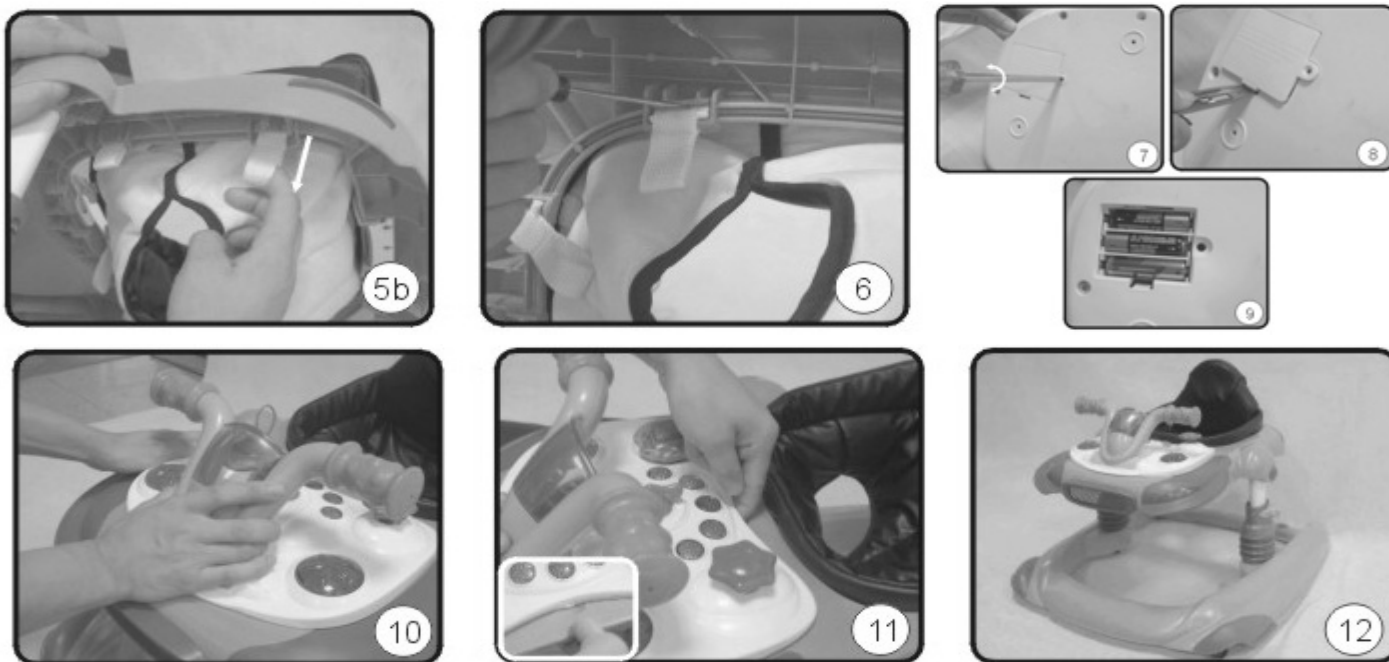
- A.** Cadru tavita    **B.** Cadru baza  
**C.** Scaun textil    **D.** Jucarie cu ghidon  
**E.** Roti fata 2 buc    **F.** Picioare premergator



1. Introduceți roțile față în gaurile de fixare aflate în colțurile față ale cadrului inferior (fig. 1)
2. Introduceți picioarele în gaurile de fixare de pe cadru baza, astfel încât butoanele de ajustare înălțime de pe picioare să fie îndreptate către exterior. Fiecare picior se va fixa doar în orificiul corespunzător de pe cadru baza. Impăngeți picioarele în orificii până când se aude "click" și se blochează. (fig 2a, 2b)
3. Aliniați orificiile de pe fundul cadrului tavita cu partea superioară a picioarelor. Apăsând siguranța de pe picior (indicată cu săgeata în fig. 3), fixați cadrul tavita de aceste picioare până când se aude "click" și se blochează. Asigurați-vă că ambele picioare sunt bine fixate de cadru tavita, tragând de tavita în sus
4. Ridicați suportul spate al scaunului (fig 4) și îmbracăți-l cu scaunul textil (fig 4). Aliniați cele 7 placute (pene) de prindere de pe marginea scaunului textil cu cele 7 fante de pe conturul circular al cadrului de plastic, apoi introduceți-le prin aceste fante până când rămân fixate și blocate (fig 5a). Când se dorește scoaterea scaunului textil de pe cadru, se va folosi o surubelniță pentru a apăsa pe aceste placute și trage afara din fanta (fig 5b și 6)

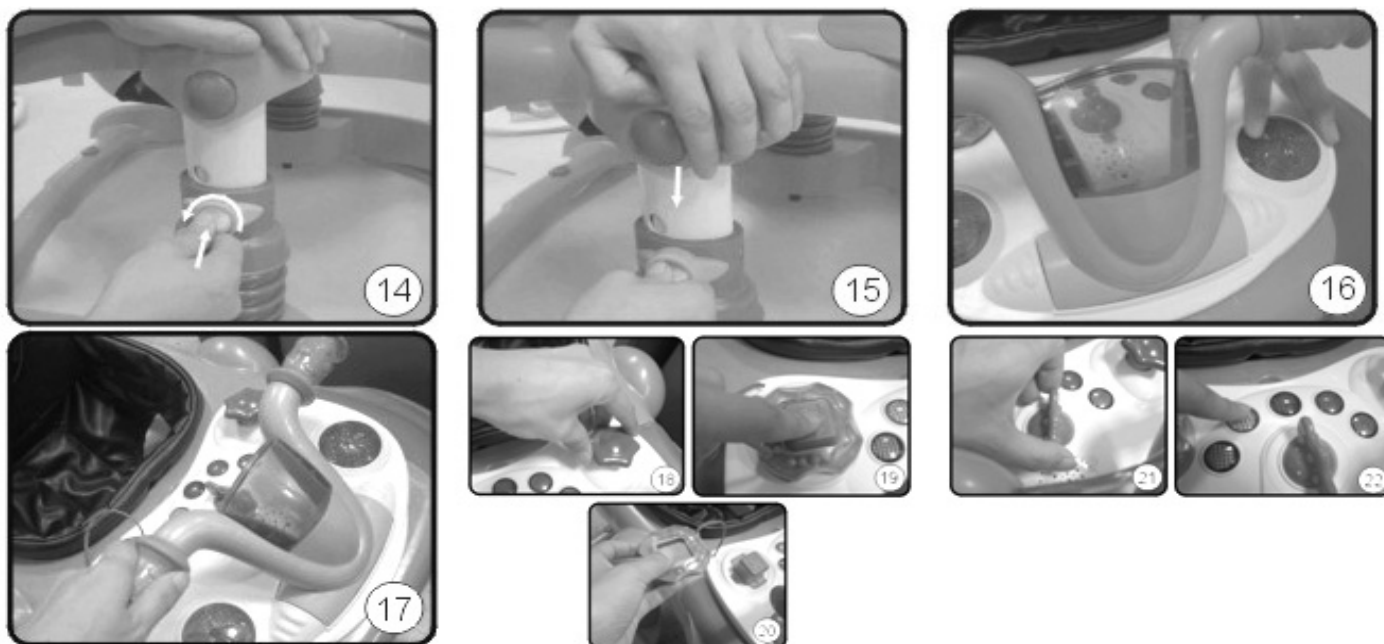
5. Cu o surubelnita, desfaceti capacul compartimentului de baterii, aflat pe fundul jucariei cu ghidon si introduceti bateriile cu polaritatile indicate in compartiment. Apoi inchideti si insurubati capacul (fig 7, 8, 9)

6. Asezati jucaria cu ghidon pe tavita, se va auzi un click atunci cand este bine fixata de tava (fig 10). Pentru a indeparta, trageți de jucarie in sus cu degetul (de adancitura de pe mijlocul laturii indreptate spre scaun)- fig 11



7. **Functia de saritor si ajustarea inaltimii scaunului:** atunci cand ambele butoane de pe picioarele premergatorului sunt in pozitia "**Jump**", premergatorul poate fi folosit ca saritor (pozitie indicata in micul cadran de pe ambele picioare). Cand butonul este in pozitia "**Lock**", acesta este doar premergator, care se poate ajusta pe 2 nivele de inaltime. Tineti simultan apasat butonul in pozitia "**Jump**" si impingeti in jos de cadrul tavita pana cand sunt vizibile pozitiile 1 sau 2. Selectati inaltimea dorita si apasand pe buton, rotiti pana cand se afla in pozitia "**Lock**". Repetati operatia pentru celalalt picior (fig 14 si 15)

8. Jucaria de la fig 16 se roteste in sensul acelor de ceasornic pentru a porni jucariile electronice si pentru a ajusta volumul sunetului. Apasand ghidonul, muzica va porni (fig 17). Apasand celelate jucarii (fig 18-22) se vor auzi diferite sunete si lumini vor fi vizibile. iar cheia va simula pornirea motorului.



Produsul este conform cu standardul Comunitatii Europene EN1273-2005

Importator: FAR EAST TRADING SRL, Str. Arh. D. Harjeu nr.59G, sector 2, 021992 Bucuresti  
Tel: +40-21-3262853/54/55, Fax: +40-21-3262856, mobil: 0744-64.66.64