

## ATENȚIE

- \* Acest pătuț poate fi folosit pentru copiii care cântăresc mai puțin de 14 kg și au o înălțime de maxim 87cm.
- \* Nu folosiți pătuțul decât cu o saltea recomandată de producător
- \* Nu mutați și nu pliați pătuțul cu copilul aflat în el.
- \* Nu lăsați obiecte periculoase în pătuț la îndemâna copilului.
- \* Nu așezați pătuțul lângă surse de foc, radiatoare, surse de foc deschis, geamuri, aparate electrocasnice
- \* Nu așezați pătuțul în apropierea cablurilor sau a orice obiecte de acest fel.
- \* Nu așezați medicamente sau alte obiecte mici la care poate ajunge copilul aflat în pătuț
- \* Nu folosiți pătuțul dacă materialul de care este prinsă bara superioară este deteriorat.
- \* Grosimea saltelei a fost concepută astfel încât de la saltea până la marginea cea mai de sus să fie asigurată o distanță de cel puțin 50 cm, reducând astfel riscul căderii copilului din pătuț.
- \* Nu lăsați copilul nesupravegheat în pătuț.
- \* Asigurați-vă că toate țevile sunt corect fixate înainte de a utiliza pătuțul
- \* Nu așezați în pătuț obiecte pe care copilul se poate urca, le poate înghiți
- \* Nu așezați mai mult de 1 copil în pătuț, cu o greutate maximă de 14kg și o înălțime de 87cm
- \* Nu utilizați pătuțul dacă prezintă părți componente deteriorate sau rupte
- \* nu agățați nimic de pătuț sau plasa contra țânțarilor
- \* Nerespectarea acestor instrucțiuni poate duce la accidente grave.

## CURĂȚARE

- \* pentru curățarea părților de plastic folosiți o soluție de săpun și apă caldă

## ÎNȚREȚINERE

- \* înlocuiți părțile deteriorate cât mai repede după apariția acestora
- \* părțile mobile pot necesita ungerea acestora cu un lubrifianț uscat.

## MODELE DIFERITE

- \* nu toate modelele de pătuțuri au buzunare pentru jucării, masă pentru schimbat scutecele
- \* materialele și culorile descrise în acest manual pot varia în funcție de produsul achiziționat

**Importator: Far East Trading SRL, str. Arh. D. Harjeu nr. 59G, sector 2, Bucuresti Tel: 0744-646664**

## Model P690



## MANUAL INSTRUCȚIUNI FOLOSIRE

### PĂTUȚ BEBE CU GEANTA SI FERESTE CU FERMOAR



## IMPORTANT:

Citiți și urmați cu atenție instrucțiunile din acest manual înainte de a folosi pătuțul.

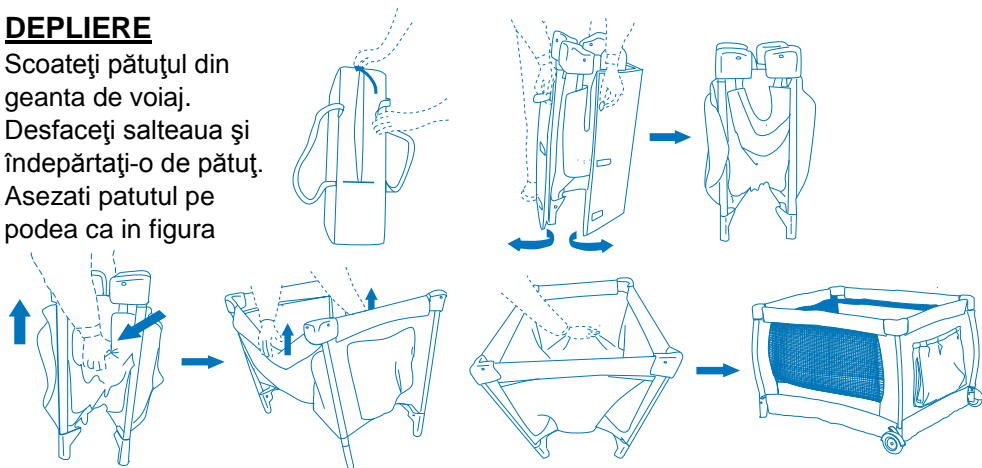
Asamblarea incorectă poate face pătuțul nesigur

Nu folosiți pătuțul dacă are părți componente lipsă, deteriorate sau rupte.

Păstrați aceste instrucțiuni la îndemână pentru folosiri ulterioare.

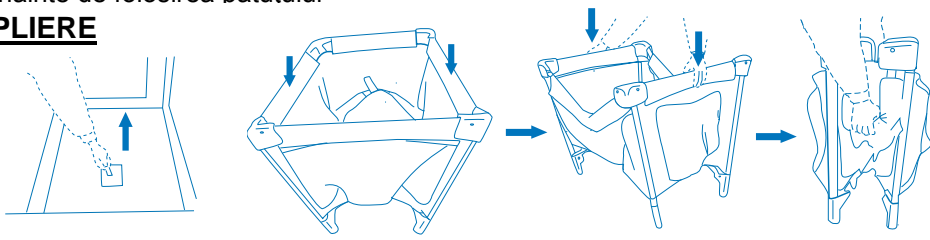
## DEPLIERE

Scoateți pătutul din geanta de voiaj. Desfaceți salteaua și îndepărtați-o de pătut. Așezați patutul pe podea ca în figura

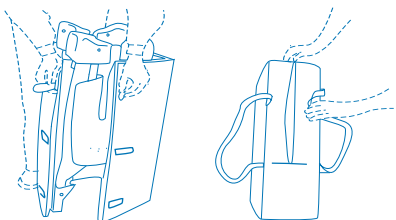


**Pasul 1:** Mai întâi trageți în sus de laturile scurte până se blochează în poziție, apoi trageți în sus și laturile lungi ale pătutului până se blochează în poziție. **Pasul 2:** Împingeți centrul pătutului în jos până când baza este complet întinsă și i se blochează în poziție **NOTĂ** Baza pătutului **NU trebuie împinsă în jos până când laturile scurte și lungi nu sunt blocate și întinse** (pasul 1), pentru că baza efectuează închiderea de siguranță. Aceste laturi nu se vor bloca dacă baza este întinsă înainte. Verificați că toate țevile sunt bine fixate și că baza este bine întinsă înainte de folosirea pătutului

## PLIERE



**Pasul 1:** scoateți salteaua din pătut, trageți de cureaua aflată în centrul bazei și ridicați baza parțial. **Pasul 2:** pliați laturile superioare apăsând butoanele aflate pe mijlocul acestora (ascunse sub material textil), împingeți în jos mijlocul fiecărui laturi ținând apăsat butoanele de blocare. **Pasul 3:** ridicați baza complet cu ajutorul curelei din mijlocul acesteia, apoi pliați pătutul. Pătutul este complet pliat când cele 4 picioare ale acestuia sunt unite.



Strângeți salteaua împrejurul pătutului pliat și strângeți cu curelele din velcro. Introduceți pătutul astfel pliat în geanta de voiaj împreună cu restul accesoriilor

## ACCESUL IN PATUT PRIN FERESTRELE CU FERMOAR



Copilul poate intra-iesi din patut prin desfacerea fermoarului aflat pe perimetrul ferestrei de pe laturile mari ale patutului. **Atentie:** Nu lăsați copilul să desfacă singur acest fermoar. Nu lăsați copilul nesupravegheat în timpul intrării sau ieșirii din patut. Inchideți complet fermoarul și verificați-l atent, după ce copilul se afla în patut. Asigurați-vă că podeaua, pe care coboară copilul din patut, este acoperită cu un covor gros sau, mai indicat, o plapumă grosă captusită (pentru a evita riscul unor lovituri)

## GEANTA DEPOZITARE

Geanta poate fi atasată sau desprinsă de patut prin cele două cleme din poza de mai jos. **Atentie:** Nu lăsați copilul să desfacă singur aceste cleme. Nu lăsați geanta la îndemana copilului.

