

ATENȚIE

- * Acest pătuț poate fi folosit pentru copiii care cântăresc mai puțin de 14 kg și au o înălțime de maxim 87cm.
- * Nu folosiți pătuțul decât cu o saltea recomandată de producător
- * Nu mutați și nu pliați pătuțul cu copilul aflat în el.
- * Nu lăsați obiecte periculoase în pătuț la îndemâna copilului.
- * Nu așezați pătuțul lângă surse de foc, radiatoare, surse de foc deschis, geamuri, aparate electrocasnice
- * Nu așezați pătuțul în apropierea cablurilor sau a orice obiecte de acest fel.
- * Nu așezați medicamente sau alte obiecte mici la care poate ajunge copilul aflat în pătuț
- * Nu folosiți pătuțul dacă materialul de care este prinsă bara superioară este deteriorat.
- * Grosimea saltelei a fost concepută astfel încât de la saltea până la marginea cea mai de sus să fie asigurată o distanță de cel puțin 50 cm, reducând astfel riscul căderii copilului din pătuț.
- * Nu lăsați copilul nesupravegheat în pătuț.
- * Asigurați-vă că toate țevile sunt corect fixate înainte de a utiliza pătuțul
- * Nu așezați în pătuț obiecte pe care copilul se poate urca, le poate înghiți
- * Nu așezați mai mult de 1 copil în pătuț, cu o greutate maximă de 14kg și o înălțime de 87cm
- * Nu utilizați pătuțul dacă prezintă părți componente deteriorate sau rupte
- * nu agățați nimic de pătuț sau plasa contra țânțarilor
- * Nerespectarea acestor instrucțiuni poate duce la accidente grave.

CURĂȚARE

- * pentru curățarea părților de plastic folosiți o soluție de săpun și apă caldă

ÎNTREȚINERE

- * înlocuiți părțile deteriorate cât mai repede după apariția acestora
- * părțile mobile pot necesita ungerea acestora cu un lubrifiant uscat.

MODELE DIFERITE

- * nu toate modelele de pătuțuri au buzunare pentru jucării, masă pentru schimbare scutecele
- * materialele și culorile descrise în acest manual pot varia în funcție de produsul achiziționat

Importator: Far East Trading SRL, str. Arh. D. Harjeu nr. 59G, sector 2, Bucuresti Tel: 0744-646664

Model P660



MANUAL INSTRUCȚIUNI FOLOSIRE

PĂTUȚ CU MASĂ PENTRU SCHIMBAT SCUTECE ȘI CAPOTINĂ -PLASĂ CONTRA ȚÂNȚARILOR



IMPORTANT:

Citiți și urmați cu atenție instrucțiunile din acest manual înainte de a folosi pătuțul.

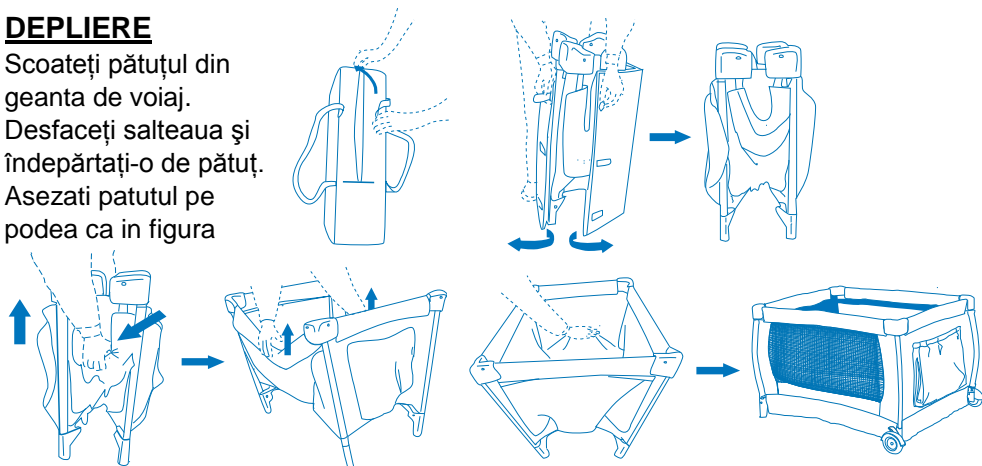
Asamblarea incorectă poate face pătuțul nesigur

Nu folosiți pătuțul dacă are părți componente lipsă, deteriorate sau rupte.

Păstrați aceste instrucțiuni la îndemână pentru folosiri ulterioare.

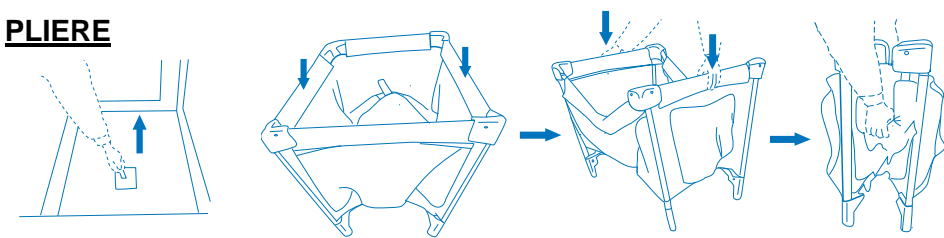
DEPLIERE

Scoateți pătuțul din geanta de voiaj. Desfaceți salteaua și îndepărtați-o de pătuț. Așezați patuțul pe podea ca în figura

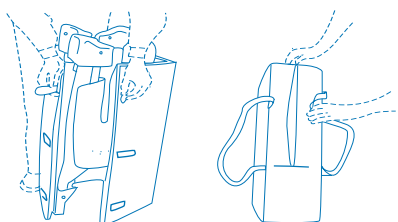


Pasul 1: Mai întâi trageți în sus de laturile scurte până se blochează în poziție, apoi trageți în sus și laturile lungi ale pătuțului până se blochează în poziție. **Pasul 2:** Împingeți centrul pătuțului în jos până când baza este complet întinsă și i se blochează în poziție. **NOTĂ** Baza pătuțului **NU trebuie împinsă în jos până când laturile scurte și lungi nu sunt blocate și întinse** (pasul 1), pentru că baza efectuează închiderea de siguranță. Aceste laturi nu se vor bloca dacă baza este întinsă înainte. Verificați că toate țevile sunt bine fixate și că baza este bine întinsă înainte de folosirea pătuțului

PLIERE

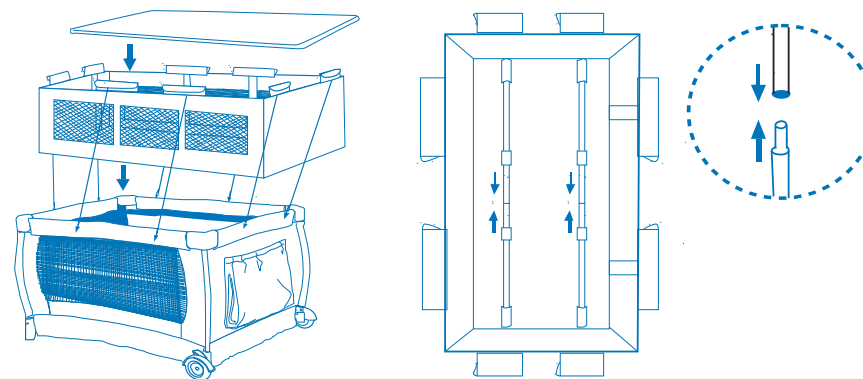


Pasul 1: scoateți salteaua din pătuț, trageți de cureaua aflată în centrul bazei și ridicați baza parțial. **Pasul 2:** pliați laturile superioare apăsând butoanele aflate pe mijlocul acestora (ascunse sub material textil), împingeți în jos mijlocul fiecarei laturi ținând apăsată butoanele de blocare. **Pasul 3:** ridicați baza complet cu ajutorul curelei din mijlocul acesteia, apoi pliați pătuțul. Pătuțul este complet pliat când cele 4 picioare ale acestuia sunt unite.



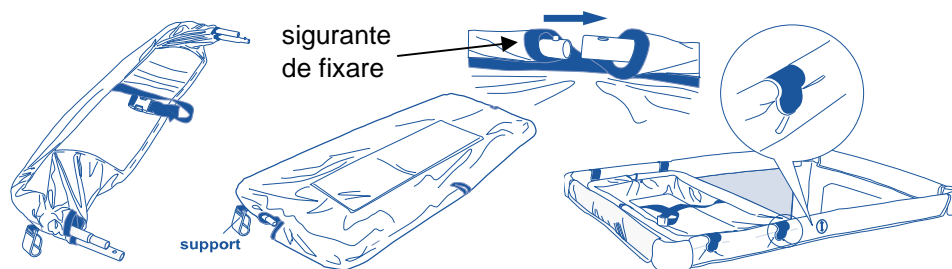
Strângeți salteaua împrejurul pătuțului pliat și strângeți cu curelele din velcro. Introduceți pătuțul astfel pliat în geanta de voiaj împreună cu restul accesoriilor

UTILIZAREA SALTEI LA NIVEL SUPERIOR (PÂNĂ LA VÂRSTA DE 5-6 LUNI)



Așezați suportul salteii în pătuț, asigurându-vă că toate chingile de prindere sunt prinse de țevile laturilor superioare. Introduceți cele 4 țevi în buzunarele de fixare de pe suportul salteii, apoi uniți aceste țevi. Introduceți salteaua peste suport și țevi.

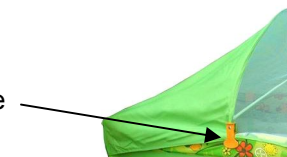
MONTARE MASĂ SCHIMBAT SCUTECE ȘI PLASĂ CONTRA ȚÂNTĂRIILOR



Scoateți masa pentru schimb scutece din geantă și desfaceți complet. Atașați capetele cele două jumătăți ale cadrului mesei (în forma de U) unul în altul, blocând cu ajutorul sigurantelor de fixare. Fixați masa de laturile pătuțului, cu ajutorul cârligelor de plastic aflate pe lateralele mesei.

ASAMBLAREA CAPOTINEI-PLASEI PT ȚÂNTĂRI

Fixați carligele capotinei de mijlocul laturilor lungi ale pătuțului, apoi întindeți colțurile capotinei și plasei peste colțurile pătuțului



ATENȚIE: VERIFICAȚI CA TOATE ȚEVILE SĂ FIE CORECT ÎMBINATE ȘI CA MASA DE SCHIMBAT SĂ FIE BINE FIXATĂ ÎNAINTE DE FOLOSIREA PĂTUȚULUI. UTILIZAȚI DE FIECARE DATĂ CENTURA DE SIGURANȚĂ CÂND FOLOSIȚI MASA DE SCHIMBAT. Verificați ca toate țevile să fie bine asamblate, suportul textil pentru saltea să fie așezat corect și baza pătuțului să fie bine fixată înainte de folosirea suportului textil. Nu folosiți salteaua la nivel superior dacă copilul poate sta în șezut. Folosiți salteaua la nivel superior numai dacă copilul cântărește cel mult 7 kg și are o înălțime de maxim 63 cm.