

Manual instructiuni R0931 Lampa Muzicala Rotativa

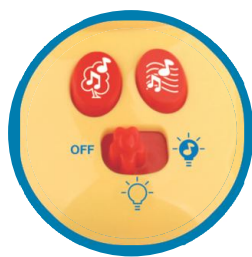


Functioneaza cu 3 baterii tip AA de 1.5V (ne-incluse in pachet):

- se vor monta conform pozei de mai jos.

Funcții:

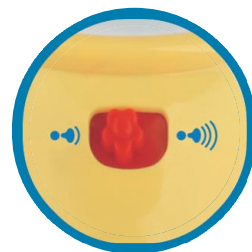
- 5 melodii linistitoare pentru bebelus
- butoane pentru pornire/oprire, functie rotatie si schimbare melodii
- lumina slaba si desenele atractive relaxeaza bebelusul si creaza un mediu propice pentru un somn lin
- setare durata melodii: mod demo, 5 si 15 minute
- buton pentru ajustare volum melodii



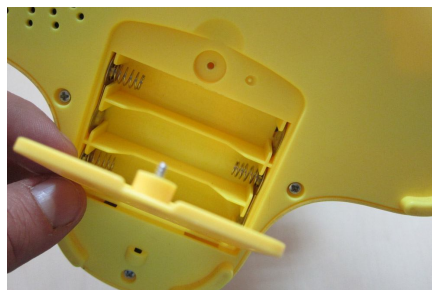
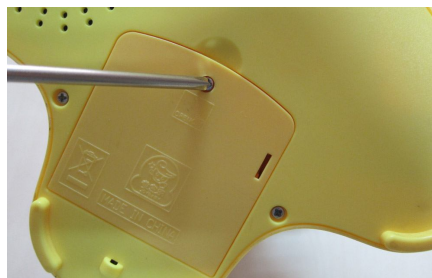
Butonul din stanga sus: 2 melodii din natura
Butonul din dreapta: 3 melodii instrumentale
Butonul de jos: oprit in pozitia stanga, functia de rotatie cu lumini in pozitia de mijloc, functia de rotatie cu lumina si muzica in pozitia din dreapta



Buton setare durata functionare: se poate selecta durata de functionare a jucariei, dupa care se va opri rotatia/muzica/lumina: pozitia stanga (5 minute), in pozitia de mijloc (demo-30 secunde), in pozitia din dreapta (15 minute)



Buton ajustare volum in 2 trepte: minim (stanga) si maxim (dreapta)



1. îndepărtați capacul compartimentului bateriilor
2. introduceți 3 baterii 1.5V, preferabil alcaline
3. verificați polaritatea bateriilor la montarea acestora în compartiment
4. reatașați capacul compartimentului bateriilor
5. scoateți bateriile din compartimentul lor dacă produsul nu este utilizat timp îndelungat

Atenție

- Nu lasati ambalajele la indemana copiilor. Inlaturati toate ambalajele inainte de utilizare.
- Acest produs a fost creat pentru divertismentul copilului si nu trebuie asezat in patut sau la indemana copilului.
- Copiii trebuie supravegheati în permanență de către un adult pe timpul folosirii acestui aparat.
- Nu supuneti acest produs la socuri mecanice. Nu lasati sa cada pe podea, poate sa se deterioreze

Avertisment baterii:

- Citiți și urmați instrucțiunile producătorului de baterii
- Folositi numai baterii alcaline noi
- Când introduceți bateriile asigurați-vă că polaritățile sunt așezate în pozițiile corecte
- Nu folosiți baterii care prezintă scurgeri sau deteriorări
- Nu asociați baterii de diferite modele, mărci, timp de folosire sau mod de încărcare
- Nu aruncați bateriile folosite în surse de foc
- Nu lăsați bateriile la îndemâna copiilor

Produs in China

Importator: **Far East Trading SRL**

str. Arh. D. Hârjeu nr. 59G, sector 2, București.

Tel: 0744-646664

e-mail: office@fet.ro