

- setarea butonului în poziția AUTO va permite ca lumina să se activeze automat la vocea copilului. Lumina se va stinge după aproximativ 5-6 minute. Lumina se va aprinde din nou dacă se aud sunete dinspre copil.

BUTON RESETARE TEMPORIZATOR / AUTO (a)

- este posibil ca lumina să nu se aprindă de la început când butonul pornit / oprit / auto (d) este setat în poziți pornit (ON). În acest caz apăsați butonul (a) de resetare pentru a reseta funcția de aprindere a luminii

- lumina se va aprinde automat când butonul (d) pornit / oprit / auto este setat în poziția AUTO. Apăsați butonul (a) o data pentru a reseta lumina (lumina trece în modul așteptare)

MONTAREA LĂMPII PE PĂTUT

- acest model de lampă cu proiector permite o montare ușoară pe pătuțul copilului
- este prevăzută cu 3 părți componente pentru montare: suport prindere (f), clema de prindere și fixare (h) și șurubul de plastic amovabil (i).

- butoanele de prindere (h) pot fi ajustate pentru montarea lămpii pe barele din material mai groase sau subțiri ale pătuțului, așa cum este arătat în fig. “metoda 1” și “metoda 2”.

- folosiți metoda 1 pentru montarea lămpii pe barele mai groase ale pătuțului și metoda 2 pentru barele mai subțiri

- întoarceți butoanele de prindere (h) pentru a schimba de la metoda 1 la metoda 2 sau invers. Verificați care metodă este mai potrivită și mai sigură pentru a monta lampa înainte de a urma celelalte proceduri

- așezați butoanele de fixare (h) în poziție verticală și strângeți șurubul de plastic (i) în sensul acelor de ceasornic, ca în fig. B

- verificați corectitudinea montării și siguranța acesteia înainte de a folosi lampa.

PROBLEME DE FUNCȚIONARE

Problemă	Cauza posibilă	Soluție
- Lumina nu funcționează	1. baterie consumată 2. polaritate greșită la baterii 3. setare greșită a întrerupătorului	1. înlocuiți bateria cu una nouă 2. rearanjați bateriile cu polaritatea indicată în compartimentul acestora 3. resetați întrerupătorul în poziția corectă
- Lumina e prea slabă	1. baterie aproape consumată	1. înlocuiți bateria cu una nouă
- Melodiile se aud distorsionat sau foarte slab	1. baterie slabă	1. înlocuiți bateria cu una nouă

Specificațiile și desenele se bazează pe ultimele informații valabile în momentul tipării manualului de instrucțiuni și se pot modifica fără notificări prealabile.

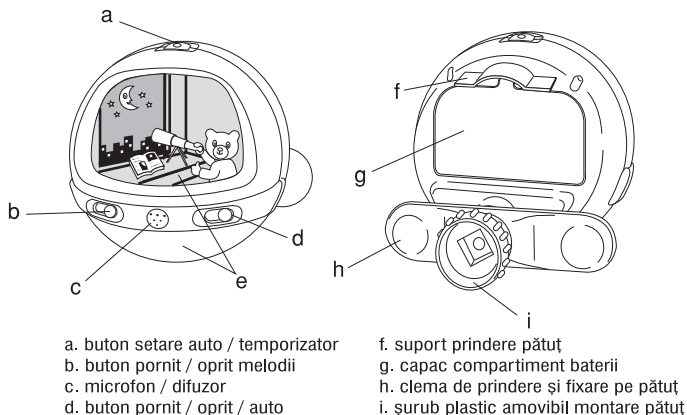
R0918



Lampă veghe muzicală

Manual instrucțiuni

COMPONENTE



- a. buton setare auto / temporizator
b. buton pornit / oprit melodii
c. microfon / difuzor
d. buton pornit / oprit / auto
e. lumină de veghe

- f. suport prindere pătut
g. capac compartiment baterii
h. clema de prindere și fixare pe pătut
i. șurub plastic amovibil montare pătut

Figura 'A'

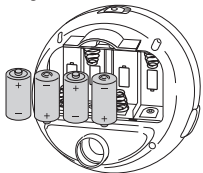
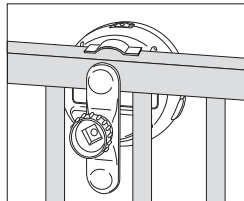
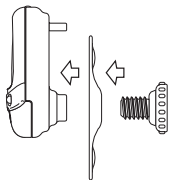


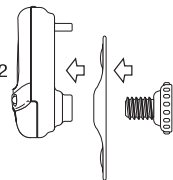
Figura 'B'



Metoda 1



Metoda 2



PREZENTARE

Lampa de veghe Primii Pasi cu melodii prezintă funcția de lumină de veghe cu melodii adiționale și pornite automat. Este concepută pentru a putea fi atașată la pătuțul sau leagănul copilului.

ATENȚIE:

1. această lampă cu proiecție nu este o jucărie.
2. nu folosiți produsul în condiții impropii (umezeala) și nu îl scufundați în apă.
3. nu așezați produsul în apropierea surselor de căldură, ca radiatoare sau geamuri
4. nu demontați produsul, nu conține părți ce pot fi reparate.
5. îndepărtați bateriile din lampă dacă aceasta nu este folosită perioade îndelungate.
6. nu așezați lampa în apropiere sau la îndemâna copilului, îndepărtați când copilul poate să ajungă la ea.

UTILIZARE BATERII

- citiți și urmați cu atenție instrucțiunile prezentate în acest manual
- când introduceți bateriile asigurați-vă că polaritatea este corectă (+ și - sunt poziționate în direcția corectă)
- nu folosiți baterii care prezintă scurgeri sau crăpături
- nu aruncați bateriile în foc (pericol de explozie)
- nu lăsați bateriile la îndemâna copiilor.
- **NU FOLOSIȚI BATERII REÎNCĂRCABILE**
- nu folosiți baterii noi și folosite în același timp
- nu combinați baterii alcaline cu cele standard sau cu cele reîncărcabile

INSTALAREA BATERIILOR

- îndepărtați capacul compartimentului pentru baterii
- introduceți 4 baterii tip R14/C în compartiment. Urmați instrucțiunile de polaritate indicate în compartimentul bateriilor (ca în fig A). Pentru o funcționare mai bună se recomandă utilizarea de baterii alcaline.

FUNCȚIONAREA LUMINILOR ȘI A MELODIILOR

BUTON MELODII PORNIT/OPRIT (b)

- folosiți butonul (b) pentru a selecta oprirea sau pornirea melodiilor. Se vor reda 4 melodii diferite la fiecare resetare a luminilor.
- melodiile nu vor porni dacă lumina este oprită
- melodiile vor porni numai dacă lumina este pornită.

BUTON PORNIT / OPRIT / AUTO (d)

- setați butonul (d) în poziția pornit (ON) și lumina se va aprinde timp de 5-6 minute, apoi se va stinge automat
- dacă butonul este în poziția oprit (OFF), lumina se va stinge complet