



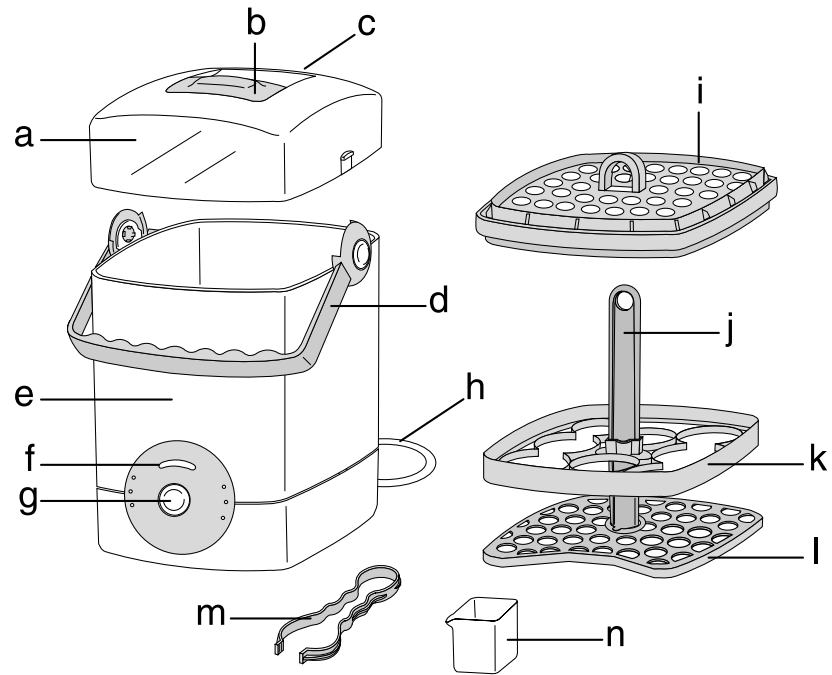
Sterilizator

Instrucțiuni folosire

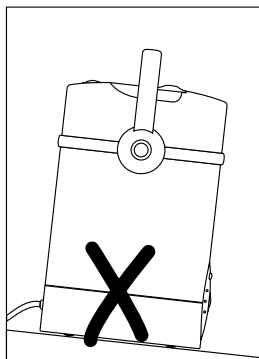
R0905

LISTA COMPONENTE

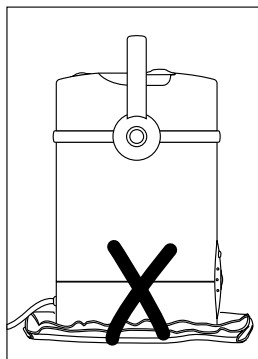
- a) capac transparent
- b) mâner capac
- c) aerisire
- d) mâner cu sistem închidere
- e) cuva pentru biberon
- f) indicator "pornit-oprit"
- g) buton "start/restart"
- h) cablu alimentare priză
- i) tava accesorii
- j) pilon suport biberon
- k) suport biberon
- l) suport baza biberon
- m) clești
- n) unitate de măsură



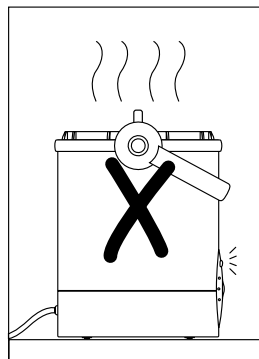
ATENȚIE:
STERILIZATORUL TREBUIE AȘEZAT NUMAI PE SUPRAFEȚE PLANE



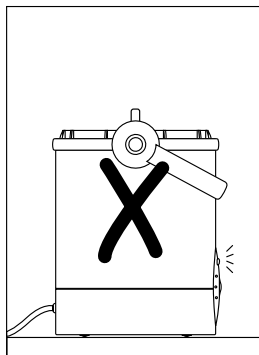
nu așezați aparatul pe suprafețe înclinate în timpul funcționării



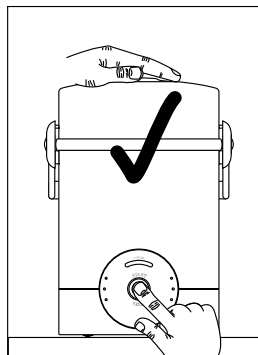
nu puneți prosoape sau alte materiale textile sub aparat



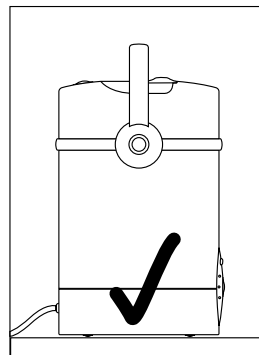
nu deschideți capacul în timpul funcționării



nu lăsați aparatul fără capac în timpul sterilizării



se recomandă folosirea sterilizatorului numai de către adulți; butonul de pornire trebuie apăsat puțin mai tare pentru pornire, pentru a se evita accesul cu ușurință al copiilor la aparat



întotdeauna așezați aparatul pe o suprafață uscată și plană

INTRODUCERE

Sterilizatorul electric cu aburi asigură o sterilizare ușoară și igienică a biberoanelor de până la 8 forme sau mărimi diferite. Nu sunt necesare soluții chimice.

AVERTISMENT:

1. produsul trebuie folosit numai în condiții propice - și nu se introduce în apă;
2. nu așezați produsul în apropierea surselor de căldură, cum ar fi radiatoare, direct la lumina soarelui, etc.;
3. nu folosiți sterilizatorul în locuri deschise (afară)
4. nu folosiți alte lichide sau aditivi decât apa, nu adaugați sare, medicamente, etc. în apa folosită pentru fierbere;
5. nu atingeți aerisirea sau zonele din apropierea acesteia în timpul funcționării sau până la răcirea completă;
6. nu demontați;
7. nu curățați sau umpleți dacă este conectat la priză;
8. deconectați produsul de la priză dacă nu este folosit;
9. nu lăsați produsul la îndemâna copiilor pentru că produce vapori fierbinți în timpul și după timpul de funcționare.

INSTRUCȚIUNI FOLOSIRE

Următoarele instrucțiuni vă arată cum să curățați și sterilizați biberoanele și accesoriile acestora.

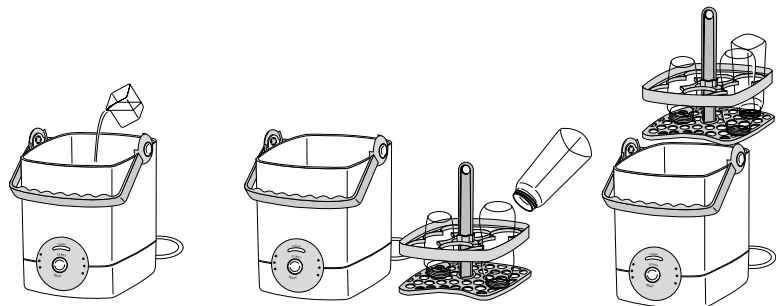
- **CURĂȚAREA STERILIZATORULUI**
 - deconectați aparatul de la priză înainte de curățare
 - nu curățați sterilizatorul sub jet de apă și nu introduceți în apă
 - folosiți o cârpă umedă, moale, pentru curățare în interior și în afară
 - apa poate produce depuneri de calcar în interiorul aparatului. Acestea pot fi îndepărtate cu un exfoliator special. (detartrante disponibile în rețelele de supermarketuri). După exfoliere curățați cu atenție toate urmele de soluție chimică detartrantă rămasă, pentru a evita deteriorarea aparatului.
- **STERILIZAREA BIBEROANELOR ȘI ACCESORIILOR**
 - înainte de sterilizare biberoanele trebuie să fie spălate bine cu apă curată și golite de orice conținut
 - umpleți unitatea de măsură cu 95 ml apă până la semnul indicator. Apoi turnați apa în cuva de sterilizare (e) a aparatului. Pentru zonele cu apă tare se recomandă folosirea apei filtrate (de calcar) pentru a prelungi viața aparatului.
 - așezați biberoanele cu gura în jos în suportul (l) pt. biberon (pentru că aburul să intre mai ușor în sticlă) și încadrați-le cu suportul (k). Această asamblare poate suporta până la 8 biberoane de diferite dimensiuni și forme.
 - puneți tetinele sau alte accesorii în tava de accesorii (i) între biberoane.
 - așezați aceste trei tăvi astfel asamblate în cuva de biberoane a aparatului
 - acoperiți sterilizatorul cu capacul transparent
 - conectați aparatul la priză, apăsați butonul "pornit". Butonul "start/reset" care pornește unitatea și indicatorul "pornit-oprit" se va aprinde (culoare roșie),

.....
"Primii Pași" este marcă înregistrată a
SC FAR EAST TRADING SRL
Produs in China

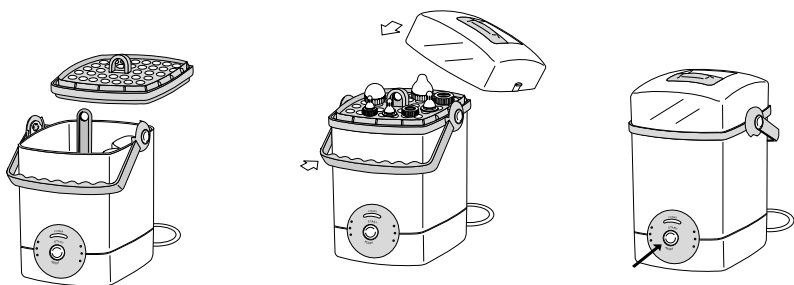
.....
Importator: **FAR EAST TRADING SRL**
Str. Arh. D. Hârjeu nr. 59G, sector 2,
021992 București, România;
Tel: 0744- 64.66.64; e-mail: office@fet.ro

indicând că aparatul funcționează. Sterilizatorul se va opri automat după ce sterilizarea este completă, după aproximativ 15 minute.

ATENȚIE: ÎNAINTE DE URMĂTOAREA STERILIZARE LĂSAȚI APARATUL SĂ SE RĂCEASCĂ CEL PUȚIN 20 MINUTE.



- ① Îndepărtați capacul transparent, tava de accesorii și suportul pentru biberoane. Umpleți unitatea de măsurare cu 95ml apă și turnați-o în cuva pentru biberoane.
- ② Așezați biberoanele în ansamblul de suporturi.
- ③ Introduceți acest ansamblu în cuvă.



- ④ Așezați tava de accesorii deasupra suporturilor.
- ⑤ Asigurați-vă că mânerul este în fața aparatului, apoi așezați capacul transparent pentru acoperirea sterilizatorului.
- ⑥ conectați aparatul la priză; apăsați butonul "start" pentru a începe sterilizarea; sterilizatorul se va opri automat după 15 minute, timpul necesar pentru sterilizare.

* Datorită aspectului flexibil al sistemului de suporturi și tăvi, aparatul poate suporta până la 8 tipuri diferite de biberoane, cum ar fi cele curbate sau cele cu gât larg.

• SIGURANȚA FUNCȚIONĂRII

- întotdeauna asigurați buna închidere a capacului transparent trăgând de sistemul de închidere al mânerului către spate. Pentru deschiderea capacului acționați în sens invers. Această operațiune poate evita deschiderea sterilizatorului de către copii. Se recomandă a nu se așeza la îndemâna copiilor, pentru că în timpul funcționării produce căldură și aburi fierbinți.
- în cazul în care cablul de alimentare este deteriorat se recomandă înlocuirea lui de către o persoană autorizată

NU DESCHIDEȚI UNITATEA ȘI NU ATINGEȚI SISTEMUL DE VENTILAȚIE ÎN TIMPUL FUNCȚIONĂRII

* lăsați sterilizatorul să se răcească cel puțin 5 minute înainte de a îndepărta capacul și a scoate biberoanele.

ERORI DE FUNCȚIONARE

Dacă aparatul nu funcționează normal verificați următoarele:

EROARE	CAUZA	MĂSURI
Sterilizatorul nu se încălzește	- butonul de pornire nu a fost poziționat să înceapă funcționarea - cablul de alimentare nu a fost conectat corect la priză	- apăsați butonul în poziția "pornit" - reconectați cablul de alimentare la priză
Sterilizatorul funcționează prea mult timp sau prea puțin	Prea multă sau prea puțină apă	Turnați numai 95ml de apă în sterilizator

Specificațiile și concepția aparatului sunt bazate pe informațiile valabile la momentul tipării acestui manual și pot fi schimbate fără o notificare prealabilă.

NOTĂ:

DISCUL DE ÎNCĂLZIRE ÎȘI POATE SCHIMBA CULOAREA DE LA STRĂLUCITOR LA ÎNCHIS ȘI MAT DUPĂ MAI MULTE STERILIZĂRI. ACEASTĂ SCHIMBARE ESTE CAUZATĂ DE DEPURAREA DE MINERALE PE SUPRAFAȚA DE ÎNCĂLZIRE. SE RECOMANDĂ CURĂȚAREA CU REGULARITATE A STERILIZATORULUI PENTRU A SE PĂSTRA BUNA FUNCȚIONARE A ACESTUIA.

ATENȚIE! ÎNTOTDEAUNA AȘEZAȚI APARATUL PE O SUPRAFAȚĂ PLANĂ.